

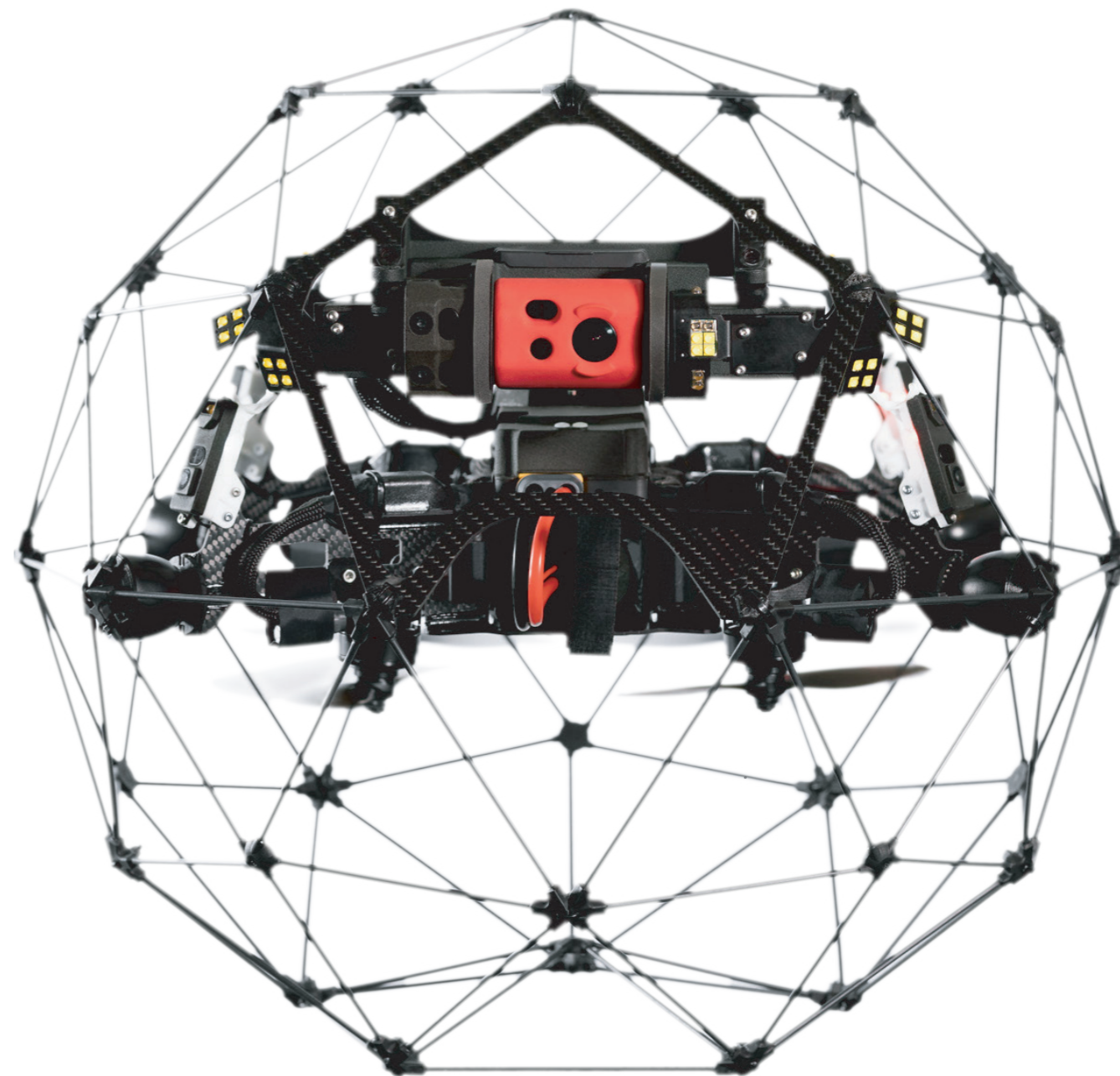
技术参数

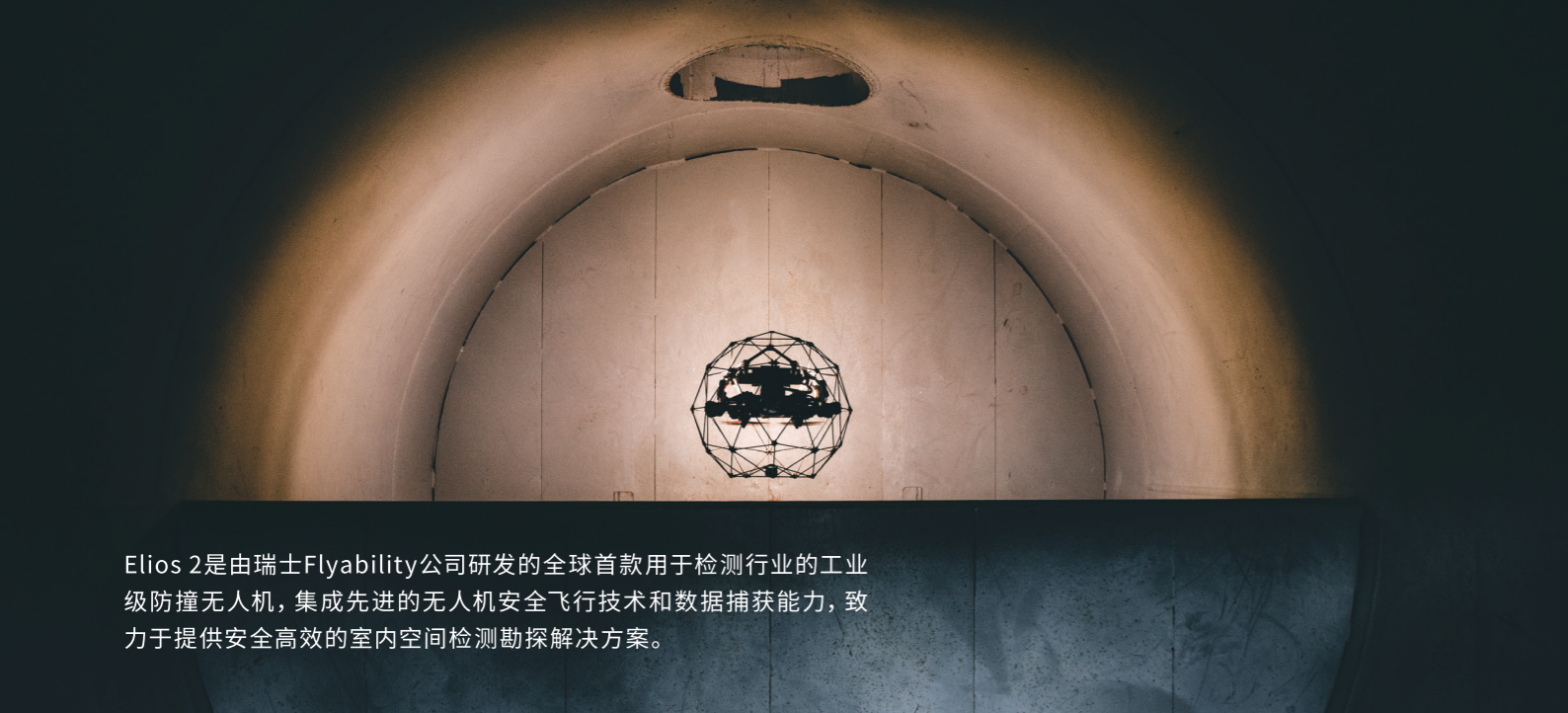
飞行器	
配置	四轴飞行器
尺寸	直径15.75英寸(约400mm)
螺旋桨	4轴
起飞重量	1450g(包括电池、有效载荷、防护装置)
续航	10min
最大上升速度	1.5m/s
最大下降速度	1m/s
最大速度	1.3m/s(光学模式)
	4m/s(姿态模式)
	6.5m/s(运动模式)
抗风性	3m/s(光学模式)
	5m/s(运动模式)
碰撞容差	平面物体最高达3m/s, 尖锐物体最高达1.5m/s
飞控传感器	IMU、磁力计、气压计、7个视觉和距离传感器
材料	碳纤维复合材料、镁合金、航空级铝、优质热塑性材料
操作温度	0~50°C; (在0~10°C和40~50°C时必须采取额外的防护措施)
照明	高效LED, 用于前方、顶部和底部照明
	红外灯用于稳定系统
外部防护	防溅防尘
主摄影机	
传感器	1/2.3" CMOS
	有效像素: 12.3M
录像分辨率	4k超高清: 30fps时3840×2160
	FHD: 30fps时1920×1080
	视频流分辨率FHD: 30fps时1920×1080
视场(FOV)	照片: 水平118.8°, 对角148.6°
	摄影: 水平114°, 对角130.8°
	总垂直约260°
控制模式	自动模式, 可手动进行曝光补偿
热成像摄影机	
传感器	Lepton 3.5 FLIR
录像分辨率	9 fps时160×120
视场	56°×42°
波长	8-14μm

ELIOS 2 防撞无人机

直观的室内检查

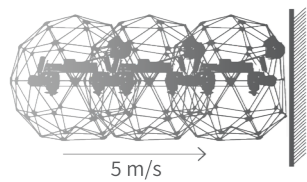
全球首款针对密闭空间设计的
工业级防撞无人机





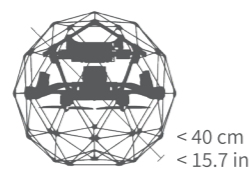
Elios 2是由瑞士Flyability公司研发的全球首款用于检测行业的工业级防撞无人机，集成先进的无人机安全飞行技术和数据捕获能力，致力于提供安全高效的室内空间检测勘探解决方案。

产品优势



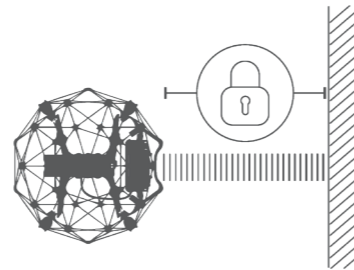
可碰撞

通过球形罩和姿态快速修正系统保护螺旋桨和有效载荷



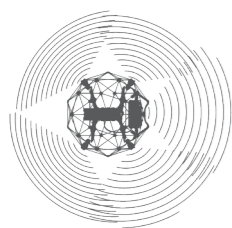
通达性

整体尺寸约40厘米 (15.7英寸)，可自如通过大部分标准检修孔



距离锁定

自动保持设定距离，对等长重复的结构特征进行平滑检查



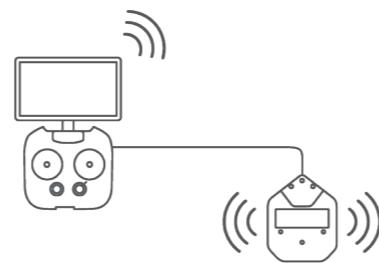
强大稳定的传输

无线远程传输系统可支持超视距范围、跨越墙壁或绕过障碍物的远程检查



全高清直播

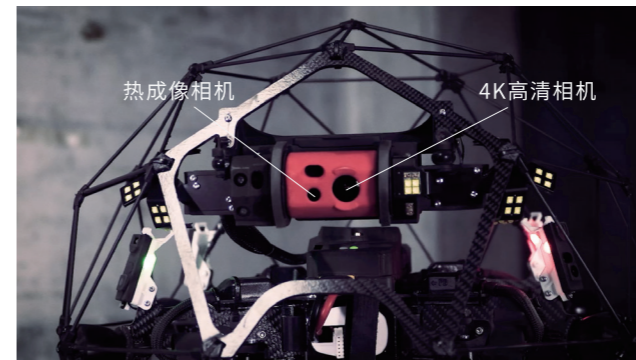
支持“第一人称视角”(FPV)，提供更直观的现场环境感知体验



无GPS的稳定性

集成7组室内稳定飞行的传感器，适合于无GPS环境下的悬停或穿梭

数据获取



4K高清影像和热成像检查

Elios 2配备了4K高清相机和热成像仪，可同时采集高清影像和热成像数据。12MP静止和视频录制提供具有0.18mm/px分辨率的影像，可捕捉到细小的缝隙。

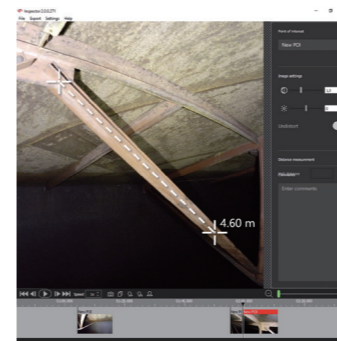


10K流明

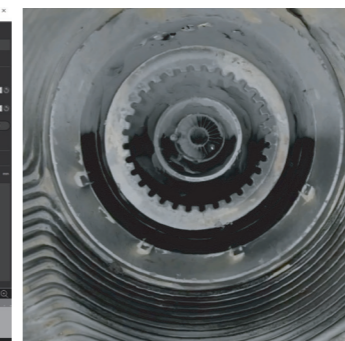
Elios 2提供高达10,000流明的智能照明系统，也可根据现场环境及查看需要进行调节，满足封闭空间黑暗环境的视觉检查。

数据处理

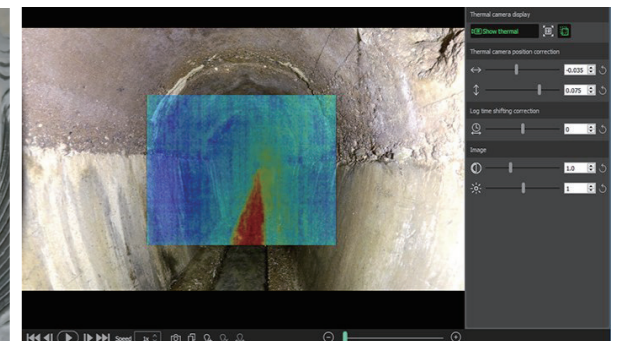
飞行控制软件Cockpit可以将飞行任务和检查报告完美对接；后处理软件Inspector可对影像及热成像数据进行处理分析，支持影像检查和二维量测；使用第三方摄影测量软件，如Pix4D Mapper可建立三维模型。



二维量测



3D建模



热成像分析

行业应用

- 电力
- 公共设施
- 矿产
- 石油燃气
- 化工
- 海事

复杂环境: 桥底, 箱梁内部, 烟囱/烟熏架, 高塔, 地下水渠, 地下矿洞
狭窄区域: 锅炉内腔, 水箱/油箱, 压载舱, 燃气轮机, 管道, 压力储罐
危险场所: 化学储罐, 核电厂, 精炼厂, 下水道系统, 垃圾焚化炉

